



POLYGONE

Des spécialistes à votre service



DES MÉTIERS,
DES IDÉES,
UN ENGAGEMENT !





NOS VALEURS :

RESPECT – PASSION – FIERTÉ



Polygone en quelques lignes...



- ▶ Créée en 1981 par **André REUTER**, membre fondateur, qui en est toujours **le Gérant Technique**.
- ▶ Polygone Sàrl est installée à **Mersch**. Elle occupe également **un Hall à Roost** pour son **département modulaire** et dispose **d'un centre de gestion de déchets à Dommeldange**.
- ▶ Polygone est fondateur et actionnaire principal de l'entreprise **Ecotec Sàrl** , où l'on retrouve **un centre de tri et de valorisation de déchets**. Le reste de l'actionnariat étant détenu par la société **Hein Sàrl** , entreprise active également dans le transport et la gestion de déchets,
- ▶ Polygone est actionnaire minoritaire de l'entreprise **Polysan Sàrl**  sur sa part active dans le domaine **des solutions sanitaires**.
- ▶ **Le groupe Polygone** génère un chiffre d'affaires annuel de **27.000.000 euros**.
- ▶ Depuis **2016**, Polygone a créé **une succursale en Belgique** dans le but d'y commercialiser **ses bâtiments modulaires**.

La spécificité et la force de Polygone résident dans sa capacité à proposer aux maîtres d'ouvrages la prise en charge d'activités connexes leur permettant ainsi de se concentrer sur leur cœur de métier.



DÉCONSTRUCTION D'OUVRAGES

- Démolition
- Déblayage
- Nettoyage



GESTION DES DÉCHETS

- Collecte
- Traitement
- Recyclage



BÂTIMENTS MODULAIRES

- Conception
- Location
- Vente



PARCS ET JARDINS

- Création
- Aménagement
- Entretien



CLÔTURES ET PORTAILS

- Vente
- Pose
- Maintenance



SOLUTIONS SANITAIRES

- Location
- Vente
- Événementiel

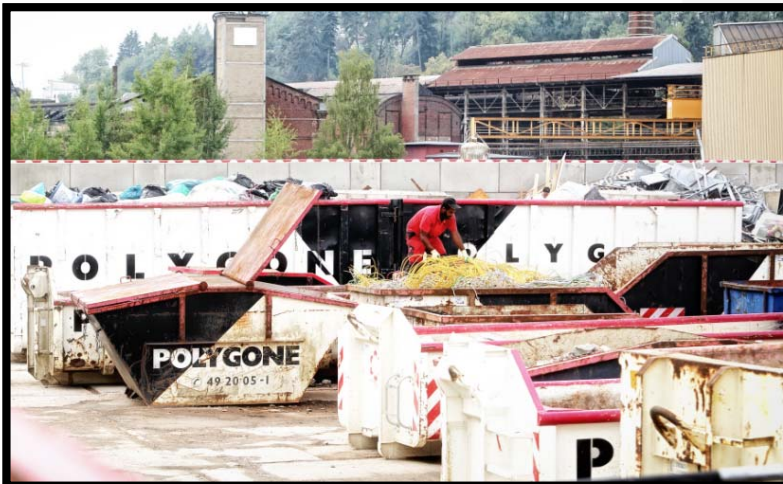


Collecte et traitement des déchets





Centre de tri à Dommeldange





Centre de valorisation des déchets



Taux de valorisation matière et énergétique → 97,6%

Enfouissement : Eternit, Laine de verre





Démolition, déblayage et tri sélectif des déchets



Au service des entreprises du bâtiment, Polygone assure la démolition, le déblayage et le nettoyage de chantiers, en cours ou à l'issue des travaux .

Ses équipes interviennent également pour le compte des particuliers lorsqu'il s'agit de débarrasser les caves ou les greniers ou autres...

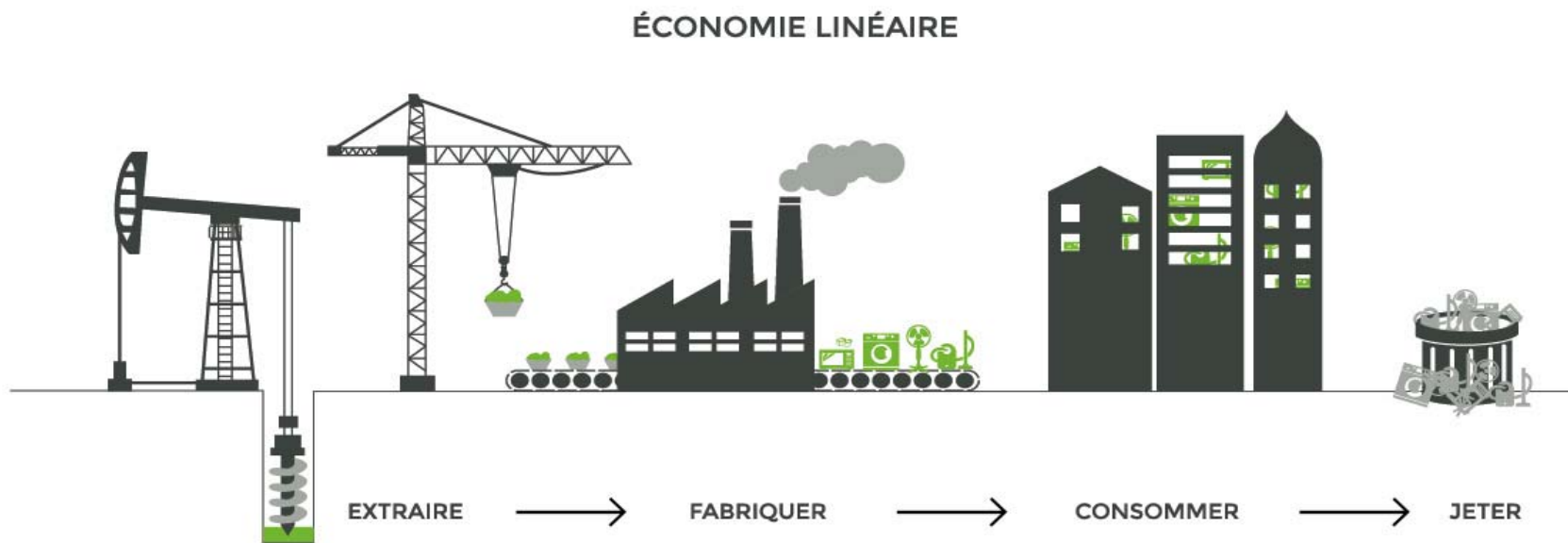
Démolition de chantier



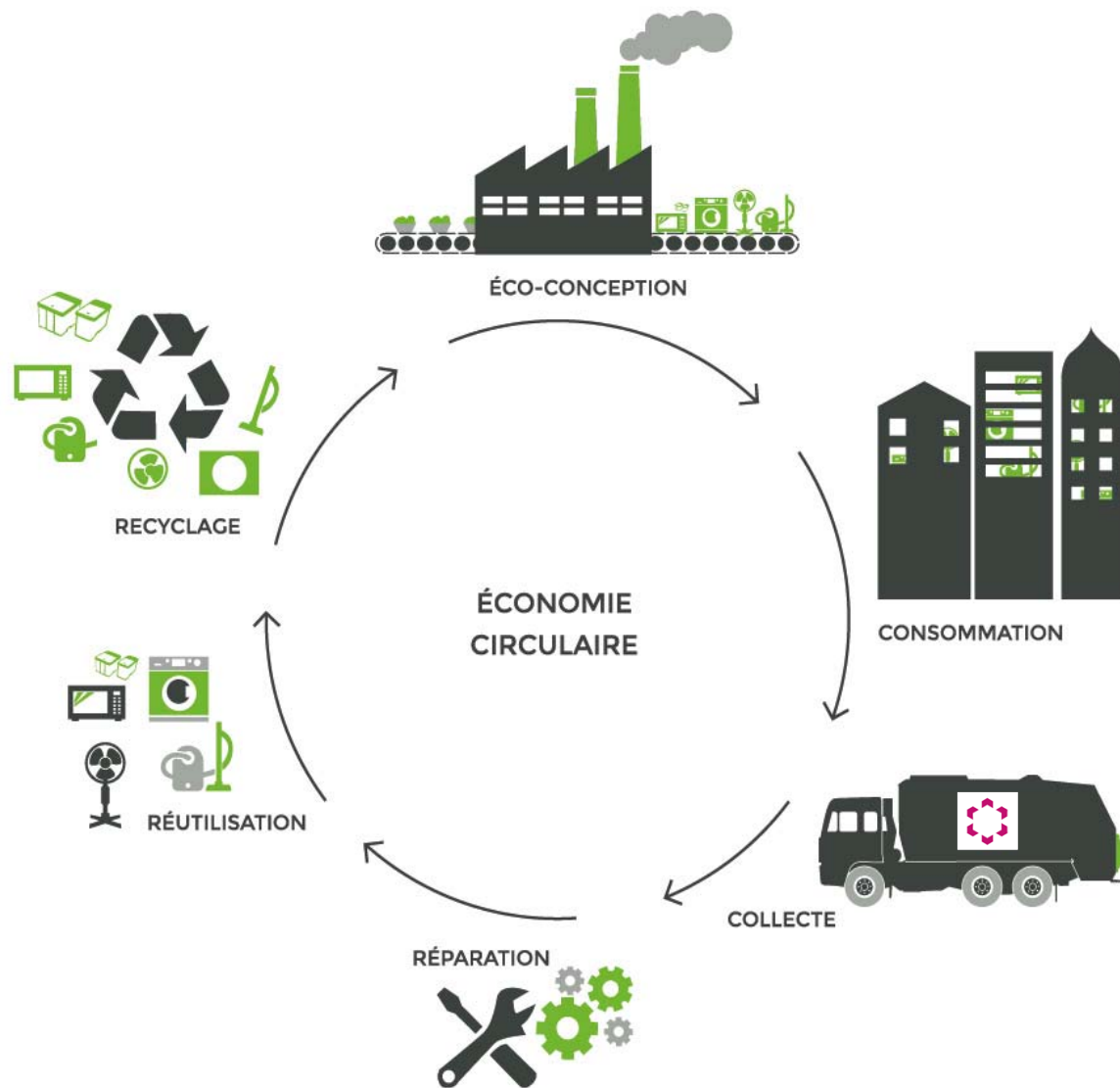
Déblayage de chantier



Dans le cadre de l'économie linéaire



Dans le cadre de l'économie circulaire



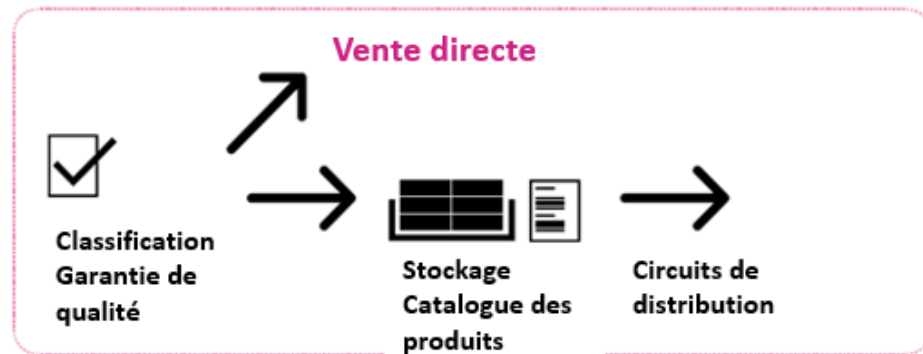
Déconstruction dans le cadre de l'économie circulaire

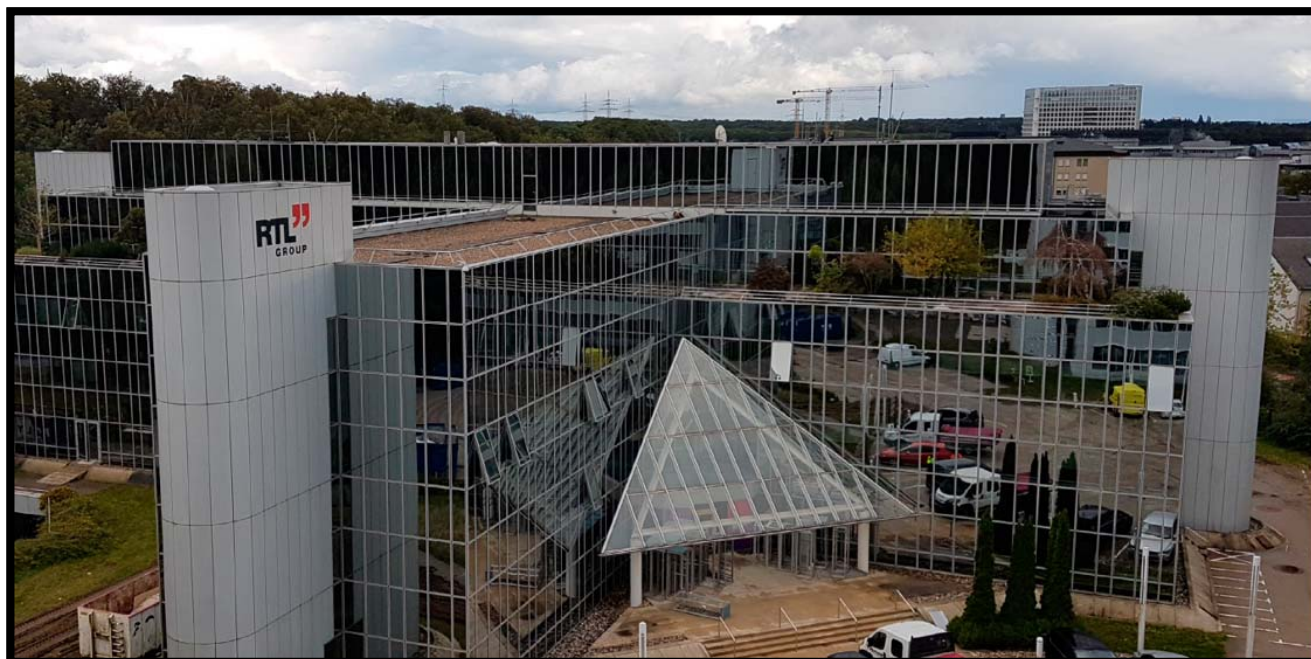
Démantèlement professionnel

ABBAU/DEMONTAGE

OBJECTIFS :

- ▶ Réutilisation des produits
- ▶ Réemploi des produits
- ▶ Upcycling des produits





Objet :

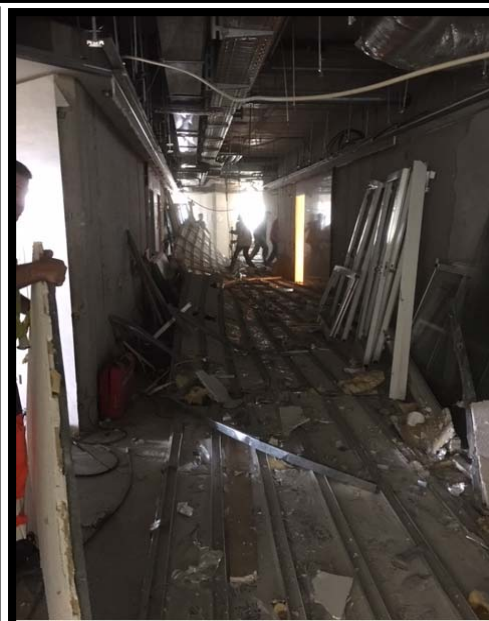
Démantèlement des 2
tours RTL-Group

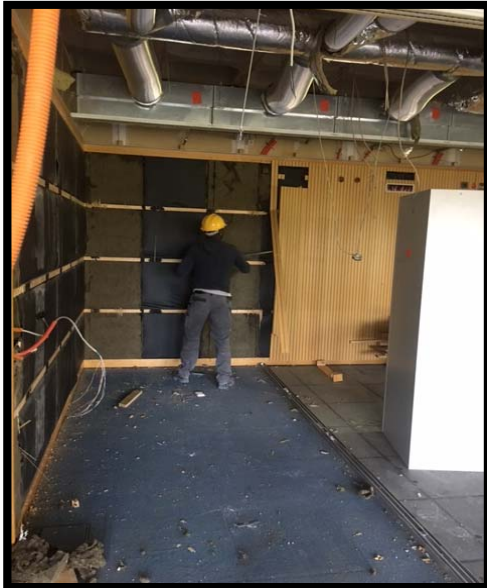
Luxembourg-Kirchberg

2017-2018

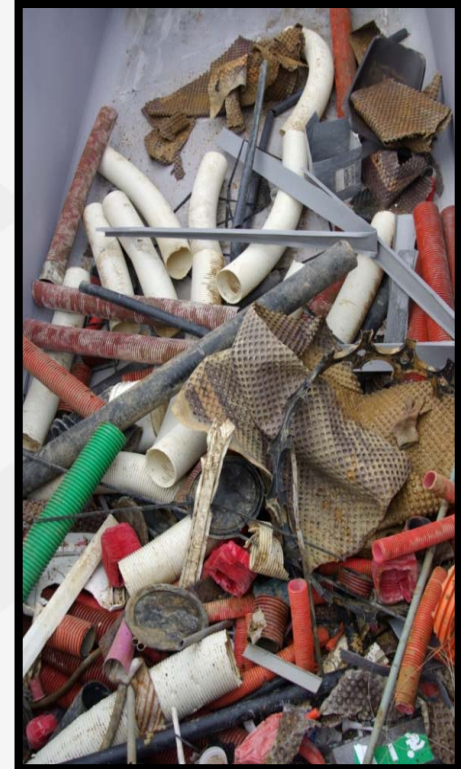
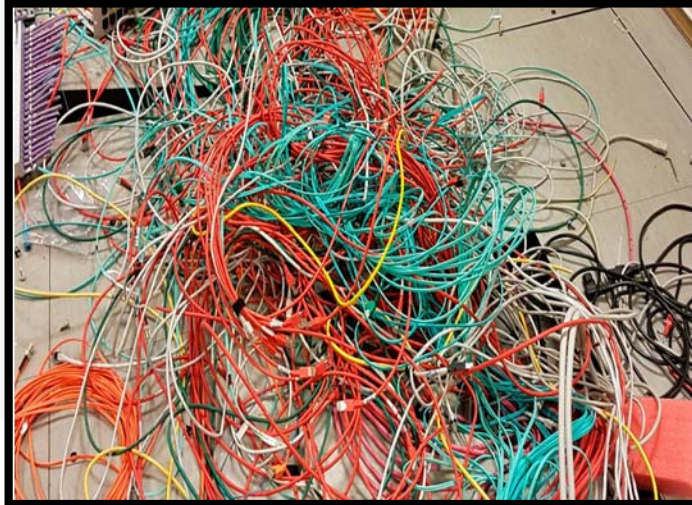
Surface : 30.000m²

Spécificité : AM Polygone/D3





Déconstruction sélective





Démantèlement soigné des faux plafonds pour réemploi par le client sur le même chantier

Objet :

Démantèlement du
bâtiment ISG

Luxembourg-Kirchberg

2017-2018

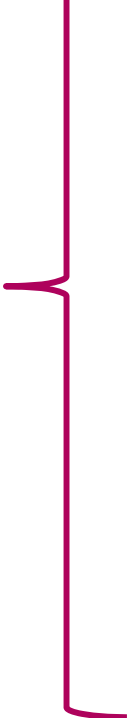
Surface : 14.000m²



Réemploi des faux planchers sur le même chantier



Contraintes de la déconstruction sélective

- ▶ Temps
 - ▶ Coûts
 - ▶ Compétences
 - ▶ Concurrence
- 
- ▶ Démontage propre, trié
 - ▶ Conditionné pour le transport
 - ▶ Surface nécessaire pour le stockage
 - ▶ Délai de réalisation du chantier
 - ▶ Fragilité des matériaux
 - ▶ Compétences du personnel

Réponses à ces contraintes

- Une chaîne de réponses est nécessaire, en partant des fabricants jusqu'au maître d'ouvrage. C'est une **réponse globale** qu'il faut apporter, une politique environnementale volontariste. (Garantie, Plate-forme de stockage A-V, exigences soumission, etc.)
- Mise en place systématique d'un Centre de Tri pour privilégier les **monofractions** et éviter au maximum les déchets mélangés.
- **Formation** de notre personnel chantier et encadrants (chefs de projet) à la déconstruction sélective du bâtiment.
- L'exemple par l'entreprise Polygone : **récupération** de matériaux de chantier, **tri sélectif**, Business Developer pour développer cette approche **d'économie circulaire** sur le marché Luxembourgeois.

Merci pour votre attention



DÉCONSTRUCTION D'OUVRAGES



GESTION DES DÉCHETS



CLÔTURES ET PORTAILS



PARCS ET JARDINS



BÂTIMENTS MODULAIRES



SOLUTIONS SANITAIRES

www.POLYGONE.LU